



**PROGETTO AMBIENTE S.C.**  
**PER**  
**COMUNE DI VIBO VALENTIA**



**Oggetto:**

**“ APPALTO SERVIZIO DI IGIENE AMBIENTALE ”**

**ALLEGATO RELAZIONE B**

**BROCHURES MEZZI E ATTREZZATURE TIPO**



**20 Marzo 2014**

**Luogo espletamento servizi:**

**Comune di**

***Vibo Valentia***

**IL PRESIDENTE**  
**PIÙ SVILUPPAMENTO S.C.**  
Sede Legale: Via G. Rossa, 4  
85100 Vibo Valentia (PZ)  
**Ing. Raffaele Rosa**



**EGO**  
*Service*

**PIAGGIO PORTER - VASCA R.S.U.  
DA 2,5 MC CON VOLTABIDONI**

**COD. 120100320**



**VEICOLI**

*llc*

Modello

## PIAGGIO PORTER

Allestimento

### Vasca R.S.U. Da 2,5 mc con voltabidoni

Ribaltamento posteriore con angolo di 90°. Rinforzi esterni in tubolari di acciaio a sezione chiusa. Cilindro di sollevamento in posizione centrale a 4 sfilamenti. Cilindri stabilizzatori idraulici rinforzati con stelo cromato collegati al controllo, azionati idraulicamente assicurano al veicolo una stabilità ottimale nella fase di scarico.

Sistema di funzionamento elettodinamico. Spia in cabina per vasca alzata, pulsantiera interno cabina e pulsantiera esterna con spia e segnale acustico vasca alzata, faro rotante a luce gialla, pultello a norme CE.

Vasca ribaltabile posteriore a castipamento semplice per raccolta rifiuti solidi urbani particolarmente indicata per l'impiego nei centri storici, nelle periferie sparse, nelle frazioni e dove necessita un mezzo agile. Attrezzatura realizzata con acciai speciali antiusura o acciaio INOX \*AISI 304. L'ottrezzatura viene corredata con un dispositivo voltacassonetti attacco a pettine per bidoni da lt. 120/240/360/ e/o attacco DIN 30700 maschio per cassonetti da lt. 660 con coperchio piano.



#### SCHEDA TECNICA

Volume cassone	mc	2,5
Cilindrata	cc	686
Passo del veicolo	mm	1810
Lunghezza totale	mm	3600
Larghezza max	mm	1460
Cambio	meccanico	
Portata utile	kg	435
Tara	kg	1015
Peso totale a terra	kg	1550



**IVECO DAILY  
CON VASCA R.S.U. DA 5/7 MC  
CON VOLTACASSONETTI E VOLTABIDONI**

**COD. 030300320**



**VEICOLI**

A handwritten signature in black ink, appearing to be "R".



Modello

## IVECO DAILY

Allestimento

### Con vasca R.S.U. da 5/7 MC Con voltacassonetti e voltbidoni

Vasca ribaltabile posteriore a costipamento semplice per raccolta rifiuti solidi urbani particolarmente indicata per l'impiego nei centri storici, nelle periferie sparse, nelle frazioni e dove necessita un mezzo agile. Attrezzatura realizzata con acciai speciali antiruggine o acciaio INOX "AISI 304. L'attrezzatura viene corredata con un dispositivo voltacassonetti attacco a pettine per bidoni da lt. 120/240/360 e/o attacco DIN 30700 maschio per cassonetti da lt. 660 con coperchio piano.

Ribaltamento posteriore con angolo di 90°. Rinforzi esterni in tubolari di acciaio a sezione chiusa. Cilindro di sollevamento in posizione centrale a 4 sfilamenti. Cilindri stabilizzatori idraulici rinforzati con stelo cromato collegati al controllo, azionati idraulicamente assicurano al veicolo una stabilità ottimale nella fase di scarico. Sistema di funzionamento elastodinamico. Spia in cabina per vasca alzata, pulsantiera interno cabina e pulsantiera esterna con spia e segnale acustico vasca alzata, faro rotante a luce gialla, pulitello a norme CE.



#### SCHEDA TECNICA

Volume cassone	mc	5-7
Cilindrata	cc	2286
Passo del veicolo	mm	3000
Lunghezza totale	mm	5400
Altezza di scarico	mm	1470
Larghezza max	mm	2000
Peso totale a terra	kg	3500
Portata utile	kg	700

Modello

**ISUZU**

Allestimento



## Minicompattatore da 5-7 mc Con voltacassonetti e voltabidoni

Vasca ribaltabile posteriore per raccolta rifiuti solidi urbani a costipamento con ausilio di meccanismo idraulico composto da carrello e pala per compattazione, che permette un perfetto accoppiamento con autocompattatori a bocca universale e con stazioni fisse. Sistema di compattazione gestito da PLC. L'attrezzatura viene corredata con un dispositivo voltacassonetti attacco a perfine per bidoni da lt. 120/240/360/ e/o attacco DIN 30700 maschio per cassonetti da lt. 660 con coperchio piano.

Ribaltamento posteriore con angolo di 90°.

Rinforzi esterni in tubolari di acciaio a sezione chiusa.

Cilindro di sollevamento in posizione centrale a 4 sfilamenti.

Cilindri stabilizzatori idraulici rinforzati con stelo cromato collegati al controltelaio. Sistema di funzionamento elettodinamico.



### SCHEDA TECNICA

Volume cassone	mc	5-7
Cilindrata	cc	2999
Passo del veicolo	mm	2460
Lunghezza totale	mm	4735
Altezza di scarico	mm	1470
Larghezza max	mm	1900
Peso totale a terra	kg	3500
Portata utile	kg	700



**ISUZU**  
**MINICOMPATTATORE DA 5-7 MC**  
**CON VOLTACASSONETTI E VOLTABIDONI**

**COD. 030300325**  
**(A)**



**VEICOLI**





**EGO**  
*Service*

**IVECO EUROCARGO  
COMPATTATORE DA 19 MC  
BOCCA DI CARICO 1,5 MC**

**COD. 030300303**



**VEICOLI**

*AA*

Modello

## IVECO EURO CARGO

Allestimento

### Compattatore da 19 mc Bocca di carico 1,5 mc

Compattatore da 19 mc.

Sistema di compattazione gestito da PLC.

Il sistema di compattazione è del tipo monopala articolato la quale agisce sul piatto espulso realizzato in carpenteria metallica, opportunamente dimensionata per sostenere tutte le sollecitazioni che si manifestano durante le fasi di compattazione e scarico.

Il movimento di pala e carrello è trasmesso da 4 cilindri oleodinamici, a doppio effetto.

Tempo occorre per affettare un ciclo di compattazione 30 secondi.

Tramoggia di carico R.S.U. in acciaio antiruggine HARDOX 500

Cuffia di carico vincolata al cassone con sistema di doppia cerniera superiore e quattro ganci inferiori. La tramoggia è dotata di una sponda abborribile, per facilitare lo scarico dei veicoli sottile all'interno della stessa o l'eventuale carico manuale dei rifiuti da parte dell'operatore.

Il cassone è provvisto di una volata per scarico liquori da 2".

Tutte le saldature sono effettuate a perfetto regola d'arte in modo tale da garantire la perfetta tenuta stagna e nel rispetto delle normative.

Il cassone è munito di 2 finestre frontali di accesso per la manutenzione e il lavaggio  
Coppia di pedane posteriori omologate e provviste di cuscinio paracolpi imbottito e protezione degli operatori.

**SISTEMA VOLIACONTENTORI:**

Il sistema voliaccontentori può essere attrezzato (e seconda delle specifiche espresse dal cliente) per operare con i seguenti modelli di cassonetti:

1100 litri con attacco DIN 30700

1300 - 1700 - 2000 litri con attacco DIN 30700

1300 - 1700 litri, con attacco Bologna

660 - 770 - 1100 litri con attacco Europa/Bolzano

e i seguenti modelli di bidoni:

120 - 240 - 360 litri con attacco a pettine

1100 litri con attacco e restrittore

Queste comandi con ciclo automatico/manuale/economico

ripetizione fori posteriori + fare lavoro notturno

sensore blocco compattazione con operatore in pedana, spondina posteriore opzionale.

Documenti: certificato d'approvazione mc/c + conformita' "ce"

garanzia 24 mesi attrezzatura - autotalia come da casa costruttrice.

la Eco Service garantisce anche il postvendite con un'assistenza rapida e qualificata attiva 24 ore su 24.

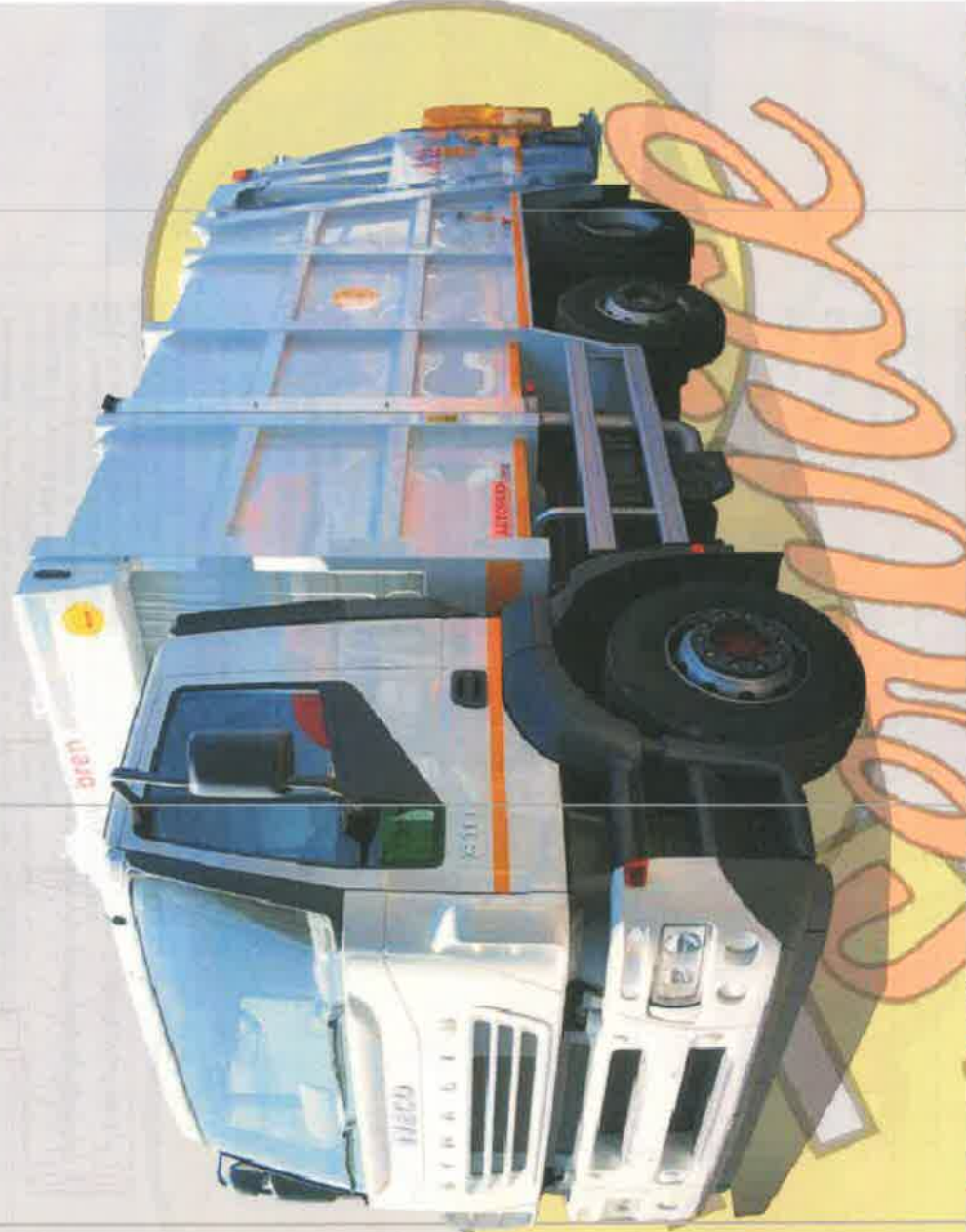
#### SCHEDA TECNICA

Volume cassone	mc	19
Cilindrata	mm	5880
Passo del veicolo	mm	4185
Lunghezza totale	mm	8422
Larghezza max	mm	2500
Cambio	meccanico	
Peso totale a terra	kg	18000
Portata utile	kg	5650



**IVECO STRALIS  
COMPATTATORE DA 22/27 MC  
BOCCA DI CARICO 2,5 MC  
ASSE CENTRALE STERZANTE**

**COD. 030300302**



**VEICOLI**



Modello

## IVECO STRALIS

Allestimento

### Compattatore da 22/27 mc Bocca di carico 2,5 mc Asse centrale sterzante

**Compattatore da 22/27 mc.**

Sistema di compattazione gestito da PLC.

Il sistema di compattazione è del tipo monopala articolato la quale agisce sul piatto espulsore realizzando in carpenteria metallica, opportunamente dimensionata per sostenere tutte le sollecitazioni che si manifestano durante le fasi di compattazione e scarico.

Il movimento di pala e carrello è trasmesso da 4 cilindri oleodinamici, a doppio effetto.

Tempo occorrente per effettuare un ciclo di compattazione 30 secondi.

Tramoggia di carico R.S.U. in acciaio antiruggine HARDOX 500

La tramoggia è dotata di una spanda ebbobabile, per facilitare lo scarico dei veicoli scartelle all'interno della stessa o l'eventuale carica manuale dei rifiuti da parte dell'operatore.

Cuffia di carico vincolata al cassone con sistema di doppia cerniera superiore e quattro ganci inferiori.

Il cassone è previsto di una vettura per scarico liquorini da 2".

Tutte le saldature sono effettuate a perfetta regola d'arte in modo tale da garantire la perfetta tenuta stagne e nel rispetto della normativa.

Il cassone è munito di 2 finestre frontali di accesso per la manutenzione e il lavaggio

Corapia di pedane posteriori omologate e previste di caschi paracolpi imbottito e protezione degli operatori.

#### SISTEMA VOLTACONTENTORI:

Il sistema voltaccontentori può essere attrezzato (a seconda delle specifiche espresse dai clienti) per operare con i seguenti modelli di cassonetti:

1100 litri con attacco DIN 30700

1300 - 1700 - 2000 litri con attacco DIN 30700

1300 - 1700 litri con attacco Bologna

660 - 770 - 1100 litri con attacco Europa/Bolzano

e i seguenti modelli di bidoni:

120 - 240 - 360 litri con attacco e pettine

1100 litri con attacco a rastrelliera

Quadro comandi con ciclo automatico/manuale/economico ripetizione forti posteriori + fare lavoro notturno sensore blocco compattazione con operatore in pedana, spondino posteriore egrabile.

Documenti: certificato d'approvazione mc/c + conformità "ca"

garanzia 24 mesi attrezzatura - autovetela come da casa costruttrice.

Io Eco Service garantisce anche il postvendite con un'assistenza rapida e qualificata attiva 24 ore su 24.

#### SCHIDA TECNICA

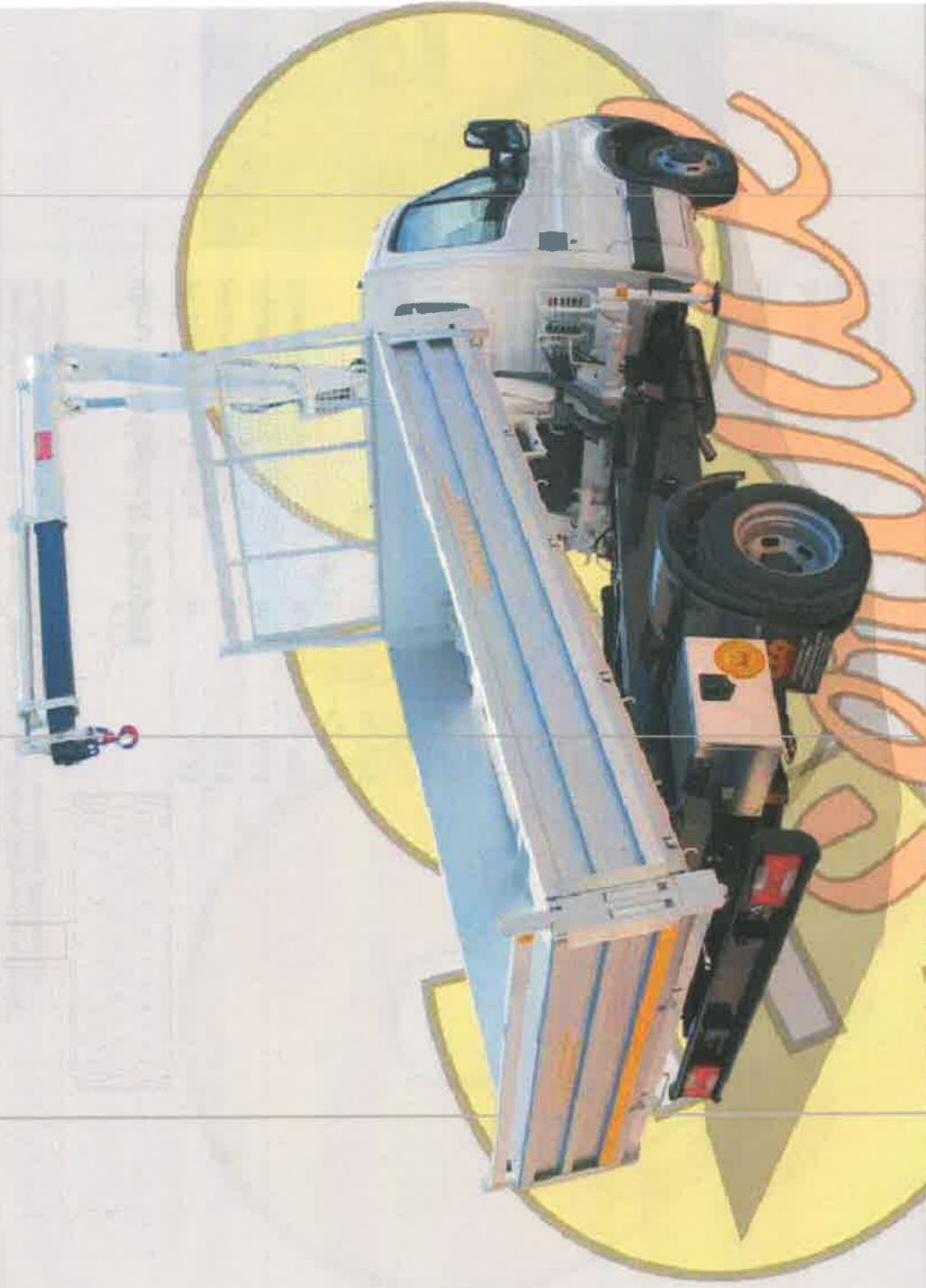
Volume cassone	mc	22/27
Cilindrata	mm	7790
Passo del veicolo	mm	4800
Lunghezza totale	mm	8812
Larghezza max	mm	2550
Cambio		meccanico
Peso totale a terra	kg	26000
Portata utile	kg	11700

**Asse centrale sterzante a comando meccanico**



**IVECO DAILY  
CON CASSONE RIBALTABILE  
E GRU BONFIGLIOLI P2300L**

**COD. 030300327**



**VEICOLI**

*AA*



Modello

**Iveco daily**


Allestimento

### **cassone ribaltabile**

Daily può essere allestito con un cassone ribaltabile, esaltando tutti i suoi indiscutibili punti di forza: massa totale a terra fino a 6.500 kg telaio a longheroni paralleli con sezione a "C" 6 differenti passi disponibili (da 3.000 a 4.750 mm) piano superiore telaio libero da ingombri carichi massimi ammessi fino a 2.300 kg sull'asse anteriore e 5.000 sul ponte posteriore.

Sono anche disponibili alcune varianti per chi desidera allestire Daily con un cassone ribaltabile, come la presa di forza a comando elettrico o il bloccaggio differenziale elettronico.

### **Gru Bonfiglioli P2300L**



Massimo filo idraulico	m	5.25
Minimo filo idraulico	m	3.05
Altezza max	m	6.63
Portate gru base	m	3.05 - Kg 490 m 4.15 - Kg 490 m 5.25 - Kg 370
Portata prolunga manuale	m	6.35 - 250 Kg
Portata pompa consigliata		10 l/min
Pressione di lavoro		230 bar
Capacità serbatoio		30 l
Angolo di rotazione		402°
Coppia di rotazione	kNm	2.8
Altezza a riposo	mm	1485
larghezza a riposo	mm	1800

#### SCHEDA TECNICA

Sbalzo anteriore	mm	998
Passo del veicolo	mm	3000
Sbalzo posteriore	mm	1520
Lunghezza totale	mm	5500
Altezza di scarico	mm	1470
Larghezza max	mm	2000
Tara veicolo allestito	kg	2900
Portata utile	kg	600

**ECO**  
*Service*

**IVECO DAILY  
CON SPONDA POSTERIORE CARICATRICE**

**COD. 030300323**



**VEICOLI**

*A*

Modello

**IVECO DAILY**

Allestimento

## Con sponda posteriore caricatrice

- Pianale leggero in alluminio, standard con profili di ALLU in senso longitudinale.
- Costruzione del braccio di acciaio di alta qualità, per una massima riduzione di peso.
- 1 pistone di sollevamento a semplice effetto
- 1 pistone di chiusura con molla interna per l'apertura
- Raccordo automatico meccanico a terra
- Inclinazione del pianale variabile a tutti i livelli
- Comando semplice a 2 mani, senza componenti elettronici disponibile con piattaforme di tutte le larghezze dei veicoli (standard), o con piattaforme a metà per coprire una parte solamente
- Con valvola di sicurezza in tutti i cilindri
- Gruppo idraulico di alta qualità con elettromotore potente di 1500WBaricentro sponda: 350 mm
- Baricentro carica: 500 mm
- Centro braccio sponda: 620 mm
- Altezza massima a terra (braccio 700mm): 1150 mm
- Altezza massima a terra (braccio 850mm): 1320 mm
- Altezza pianale standard: 1250 - 1450 - 1600 mm
- Larghezza pianale standard: fino a 2200mm/5mm



### SCHEDA TECNICA

Sbalzo anteriore	mm	998
Passo del veicolo	mm	3000
Sbalzo posteriore	mm	1520
Lunghezza totale	mm	5500
Altezza di scarico	mm	1470
Larghezza max	mm	2000
Tara veicolo allestito	kg	2900
Portata utile	kg	600





**IVECO**  
*Service*

**IVECO STRALIS  
CON IMPIANTO SCARRABILE ESI 30/7 K**

**COD. 030300311**



**VEICOLI**

*Re*

Modello

## IVECO STRALIS

Allestimento

### Con impianto scarrabile ESI 30/7 K

Questo tipo di allestimento viene utilizzato per trasportare, caricare/scaricare o movimentare contenitori mobili.

**I principali campi di applicazione sono:**

- Raccolta rottami ferrosi e materiali riciclabili quali carta, vetro, ecc.
- Contenitori speciali per il trasporto di sostanze alimentari e chimiche
- Rifiuti solidi e urbani
- Cassoni ribaltabili
- Piani speciali per il trasporto di macchine operatrici
- Container per raccolte stagionali

**Le fasi di lavoro di un impianto scarrabile sono:**

- Ribaltamento (viene effettuato con il cassone rigidamente collegato al braccio di scarramento nella sua completa estensione)
- Scarramento (viene effettuato a cassone svincolato dal braccio)

#### SCHEDA TECNICA

Passo del veicolo	mm	4800
Sbato posteriore	mm	1850
Lunghezza totale	mm	9455
Larghezza max	mm	2550
Tara veicolo allestito	kg	1.1900
Potata utile	kg	14100
<b>Modello: ESI 30/7 K</b>		
Capacità sollevamento:	30 TON	
Dimensione massima contenitore:	mm	6000 - 7000
Portata della pompa:	80/100 litri - minuto	
Peso attrezzatura:	kg	3350

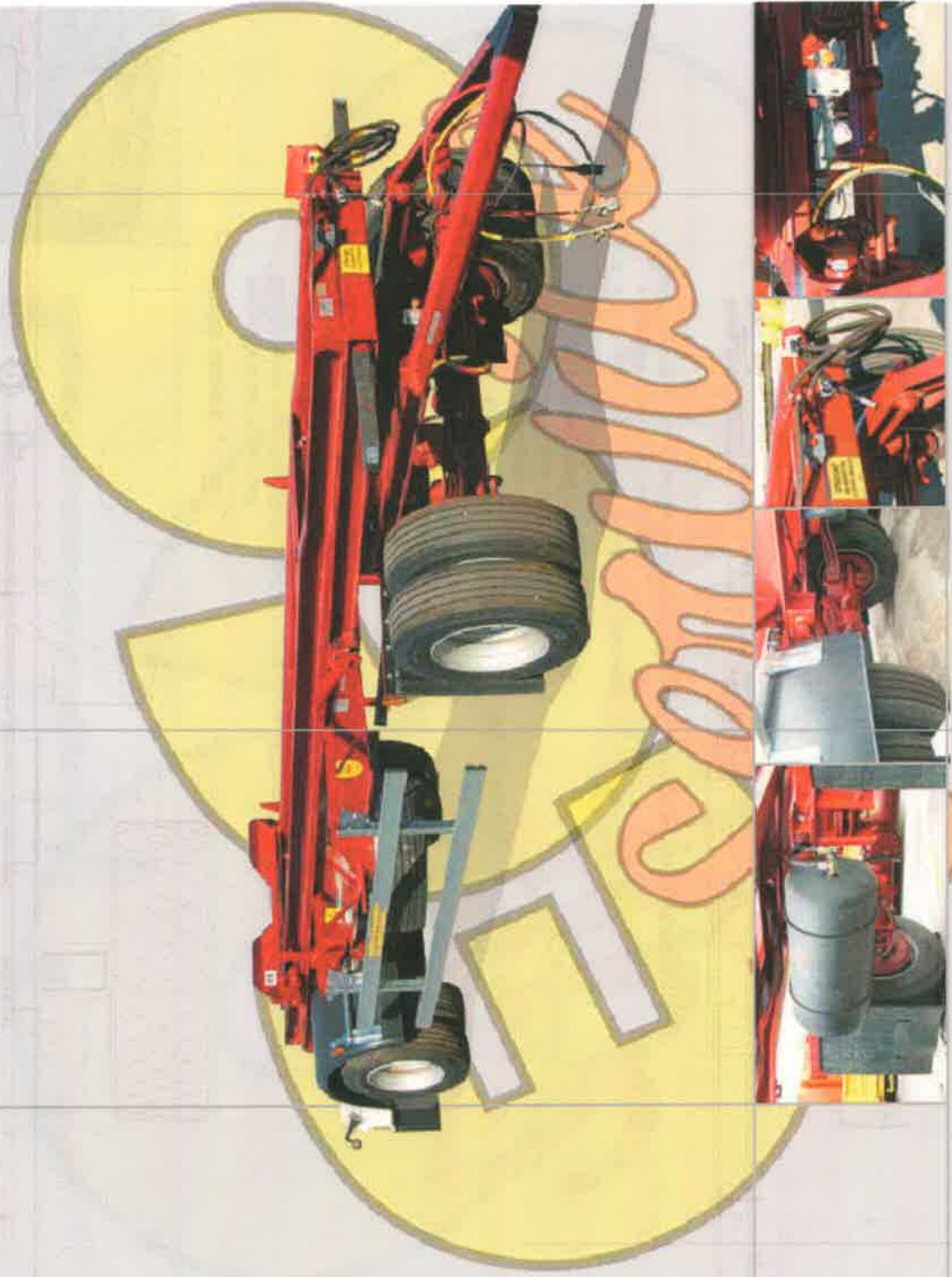
**Accessori:**

Rullo stabilizzatore, bloccaggio esterno con longherone ribassato, adeguamento scarrabile e collaudo a norma ADR, pulsante elettrico in cabina, serbatoio laterale tipo stampato, parafranghi inox - gomma, cassetta attrezzi supplementare in acciaio inox, impianto idraulico per attivazione caricatore su cassone scarrabile, impianto idraulico per attivazione rimorchio scarrabile.



**2 ASSI BALESTRATO**

**COD. 030300100**

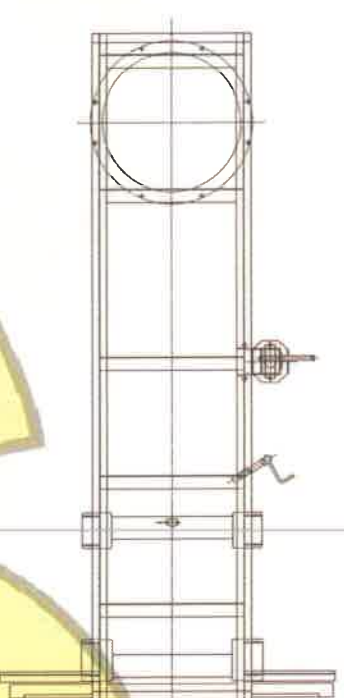
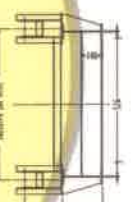
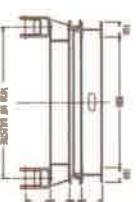
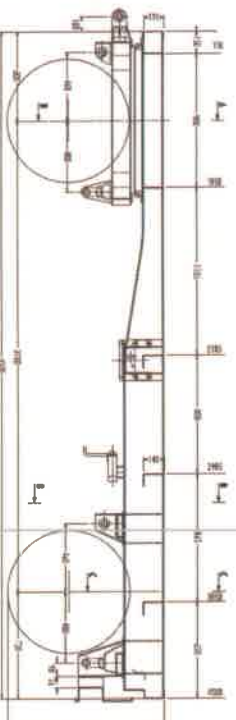


**RIMORCHI SCARRABILI**

*M*

Modello

## 2 assi balestrato



### SCHEMA TECNICA

Rimorchio 2 assi balestrato

Con impianto scarrabile all'estro otto al caricamento, al bloccaggio ed al trasporto di cassoni.

composto da:

- 2 gruppi di bloccaggio a 4 pinze ottavo singolarmente da cilindri idraulici con valvole di bloccaggio.
- 1 carterio di traslazione cassone.
- 4 centraggi meccanici per fermo cassone
- 2 battenti di fine corsa massima lunghezza metri 7
- Impianto idraulico con distributore a 2 leve
- Tubazioni ad innesti rapidi
- Impianto "CE" con valvole di sicurezza, spie e sensori di segnalazione chiusura pinze
- Cassetto porta utensili
- Assali con obs a 4 canali
- Sospensioni con molle a balestra paraboliche
- Impianto frenante abs
- N. 9 cerchi con gomme 265/770 r 19,5 michelin
- Manuale d'uso e manutenzione
- Conformità "CE" e predisposizione per bloccaggio scarrabili per trasporto merci in odr.

Peso totale a terra	kg	20000
Tara	kg	3500 ca
Portata utile	kg	16500 ca
Dimensioni max	mm	885x2550
Altezza di carico a vuoto	mm	1170 ca
Spalzo posteriore	mm	1050
Interassi	mm	5000
Lunghezza timone	mm	1700

LICO SERVICE si riserva la facoltà di modificare senza preavviso le informazioni, comprese quelle di natura tecnica, contenute nel presente catalogo.

# PATROL

**SPAZZATRICE STRADALE ASPIRANTE  
VACUUM STREET SWEEPER**

**LARGHEZZA DI PULIZIA MAX 235 CM  
MAX CLEANING WIDTH 235 CM**

**VOLUME CONTENITORE 500 LT  
HOPPER CAPACITY 500 LT**

**VELOCITA' MAX 24 KM/H  
MAX TRANSFER SPEED 24 KM/H**

57



# PATROL

**GRANDE POTENZA  
ASPIRANTE,  
COMPATTA, VELOCE**

**HIGH POWER VACUUM,  
COMPACT DIMENSIONS,  
FAST**

RESA ORARIA *HOURLY PERFORMANCE*

PATROL  
23000 M<sup>2</sup>/H

UGMO  
300 M<sup>2</sup>/H



2  
PATROL



## PATROL

Patrol è la spazzatrice stradale compatta, nata per la pulizia di centri storici, piste ciclabili, zone pedonali, portici e parcheggi dove le tradizionali spazzatrici stradali non possono operare. Patrol è un concentrato di novità, ed ogni particolare è stato studiato per assicurare all'utente la massima facilità di manutenzione, anche durante la fasi di lavoro.

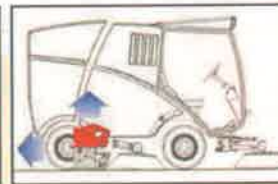
*Patrol is a new compact street sweeper designed to clean city centres, cycle tracks, pedestrian areas, arcades, car parks and all those places where large street sweepers cannot reach. Patrol includes many new solutions designed to ensure ease of use and maintenance without any specific tools and training.*

www.rcm.it



**BOCCA ASPIRANTE DIRETTA** Aumenta la potenza aspirante della ventola. Si solleva fino ad un 1,35 mt di altezza così che, in caso di intasamento, l'operatore può facilmente intervenire.

**DIRECT SUCTION VENT** Increases the suction fan power. Can be lifted up to 1.35 m making access and cleaning around obstacles easier.



**SOLLEVAMENTO AUTOMATICO BOCCA ASPIRANTE** In retromarcia, la bocca si solleva automaticamente per evitare danneggiamenti in presenza di ostacoli fissi sul terreno (tombini, scalini, etc.)

**AUTOMATIC SUCTION VENT LIFTING** Suction vent lifts up automatically in reverse, to avoid any damage hitting fixed objects (kerbs, gutters, etc.)



**PRE FILTRO E FILTRO INOX SFILABILI** Due filtri in metallo per abattere la polvere, facili e veloci da pulire senza ausilio di attrezzi.

**PRE FILTER AND INOX FILTER** The two stainless steel dust filters can be cleaned easily and quickly without tools.



**FACILITA' DI MANUTENZIONE** Una sola chiave è sufficiente per accedere a tutti i componenti meccanici, rendono veloce e facile la manutenzione.

**EASY MAINTENANCE** With only one spanner it is possible to reach all the mechanical components and make inspection and maintenance easy and quick.



**PROTEZIONE SPAZZOLE ANTERIORI** I bracci delle spazzole anteriori (optional) sono dotati di un sistema di sicurezza per non danneggiarsi, anche in caso di un urto violento accidentale.

**FRONT BRUSH PROTECTION** Front brushes (optional) have an anti-shock system to avoid damages in case of accidental knocks.



**SCARICA NEI CASSONETTI** Patrol scarica il contenitore nei cassonetti stradali e può quindi svolgere lunghi turni di lavoro senza interruzione.

**EMPTYING** Patrol can discharge into a normal skip so it can work for longer without stopping.

3  
PATROL

## Serie FJ Compact

### Spazzatrici e lavastrade

Progettata per essere semplice da usare, confortevole e molto performante, la spazzatrice FJ Compact garantisce potenza di aspirazione e produttività imbattibili coniugati ad una affidabilità notevole. Nella categoria di riferimento risulta essere la più compatta, per questo la spazzatrice FJ Compact lavora con estrema facilità negli spazi più stretti. Le piccole dimensioni, il passo corto, ed il particolare sistema di sozzamento a bracci oscillanti, le permettono una eccellente manovrabilità intorno a qualsiasi genere di ostacolo, dalle macchine parcheggiate alle panchine nelle aree verdi, ecc. con risultati di pulizia davvero sorprendenti. Tra gli accessori disponibili: tubo aspirafoglie, sospensioni meccaniche, flap laterale bocca, impianto acqua ad alta pressione con nastro avvolgitore automatico, tubo alta pressione e lancia.



## Serie FJ CX400 e FJ CN400

Nei centri città come nei siti industriali, nelle aree residenziali come nei centri commerciali, le spazzatrici FJ CX400 e FJ CN400 garantiscono versatilità, basse emissioni e potenza di aspirazione da veri leader. Con un P.T.T di appena 7,5 ton per la FJ CX400 e di 8,9 ton per la FJ CN400 queste spazzatrici sono le più strette e leggere della categoria 4 mc., ciò che le rende tra l'altro ideali per lo spazzamento su aree con problemi di peso specifico per cm<sup>2</sup>.

Il modello ad alta velocità FJ CX400 lavora fino a 20 km/h ed è in grado di raggiungere una velocità di trasferimento di 80 km/h, per ottimizzare i tempi di lavoro. La FJ CN400 è il modello a bassa velocità per il quale la velocità di trasferimento è limitata a 40 Km/h

Una larghezza di soli 1650mm, il basso corlo e l'elevato angolo di sterzata permettono un ottimo accesso ai marciapiedi e ai punti meno agevoli per un'efficace pulizia. La configurazione con 2 bracci oscillanti e spazzole frontali da 1000 mm è stata progettata per una pulizia efficace dei vicoli ciechi e degli angoli a 90°. Tra gli accessori disponibili: scarico in ruota, portata maggiorata, terza spazzola, protoscudo aspirafoglie superiore, tubo aspirafoglie laterale, impianto acqua ad alta pressione con nastro avvolgitore automatico, tubo alta pressione e lancia.



### Principali specifiche tecniche: FJ C40 and FJ C50

**Motore:** VM HR 494 HT3 Turbodiesel a iniezione indiretta, Euro 3

**Lunghezza:** 4100mm **Larghezza:** 1315mm **Altezza:** 1945mm

**Tara veicolo:** 2700kg **Portata legale:** 1300kg **P.T.T.:** 4000kg

**Volume contenitore rifiuti:** 1,8m<sup>3</sup> **Fascia di spazzamento:** 1400 - 25000mm

**Capacità totale acqua:** 150 lt. serbatoio acqua pulita + 250 lt. serbatoio acqua sporca

**Diametro spazzola:** 850mm **Interasse:** 1400mm



### Principali specifiche tecniche: Serie FJ CX400 FJ CN400

**Motore:** VM HR694 HT3, Turbodiesel a iniezione diretta

**Lunghezza:** 5350mm (includo spazzole) **Larghezza:** 1650mm **Altezza:** 2400mm

**Tara veicolo:** CN400 4560-5660 kg CX400 4940-5940 kg

**Portata legale:** fino a 4240 kg

**Volume contenitore rifiuti:** 4,1m<sup>3</sup> **Fascia di spazzamento:** 2000 - 33000mm

**Capacità serbatoio acqua:** 700 lt

**Diametro spazzola:** 1000mm **Interasse:** 2350mm





**ECO**  
*Service*

**CASSONE SCARRABILE  
CON COPERTURA CRAMARO  
PORTA BASCULANTE BANDIERA**

**COD. 010500107**

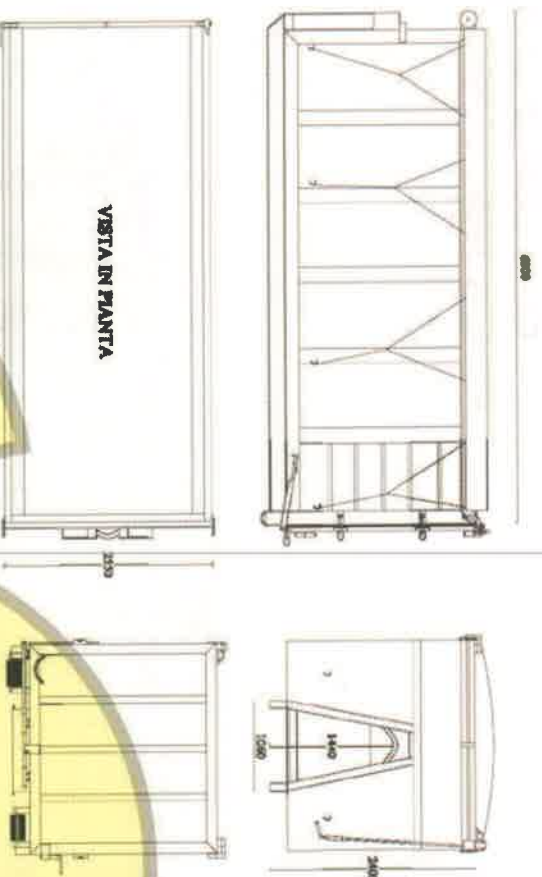


**CONTAINERS**

*pa*

Modello

## Cassone scarrabile 25 mc con copertura cramaro Porta basculante bandiera con spoiler posteriore



### SCHEDA TECNICA

- Misure esterne mm 6000 x 25500 x 2400 h
- Lamiere fondo in acciaio FE 510 B da 40/10
- Lamiere pareti in acciaio FE 510 B da 30/10
- Intelaiatura e rinforzi verticali in tubolare acciaio FE 510 B da 160x80x30/10
- Culla scorribile realizzata con travi in acciaio FE 510 B da 60x40x30/10
- Tubolari di rinforzo travi in acciaio FE 510 B, tondo pieno diam 50 mm
- Gancio di ancoraggio fissato su travi in acciaio FE 510 B, tondo pieno diam 50 mm mediante carriere in ferro diam 50 mm con ingrassatore, provvisto di doppia chiusura di sicurezza antinfortunistica, secondo la Legge 626/94 e di particolare giunatura antiacido per la tenuta stagna.
- Sforzi interni interamente soldati posti a 45 gradi tra parete e pianale per favorire la fuoriuscita dei materiali durante lo scarico.
- Sistema di copertura "Cornaro" con azionamento esclusivamente manuale ed estremamente intuitivo privo di elementi meccanici complessi che richiedono onerose manutenzioni. Lintera copertura in posizione raccolta occupa uno spazio esiguo per non intralciare le operazioni di carico, recupero telo in trenta secondi.
- N. 2 rulli di scorrimento rinforzati in acciaio FE 510 B diam. 168 mm
- Ganci tendicorda e bloccaggio porta.
- Targa metallica con numero di matricola, codice cliente, e data di produzione, opportunamente rivetrata sul lato gancio.
- Saldature con procedimento a filo gancio.
- Verniciatura mediante applicazione di due mani di antiruggine e due mani di smalto con tinta ral a scelta.
- Il prodotto è sottoposto a prove e collaudo finale con emissione del certificato di costruzione e idoneità.
- Il prodotto è idoneo al trasporto specifico dei rsu ed assimilabili; sono disponibili dietro richieste tipologie di prodotto per ogni esigenza.
- Tutti i materiali impiegati rispettano le normative vigenti e sono dotati di certificazione di conformità



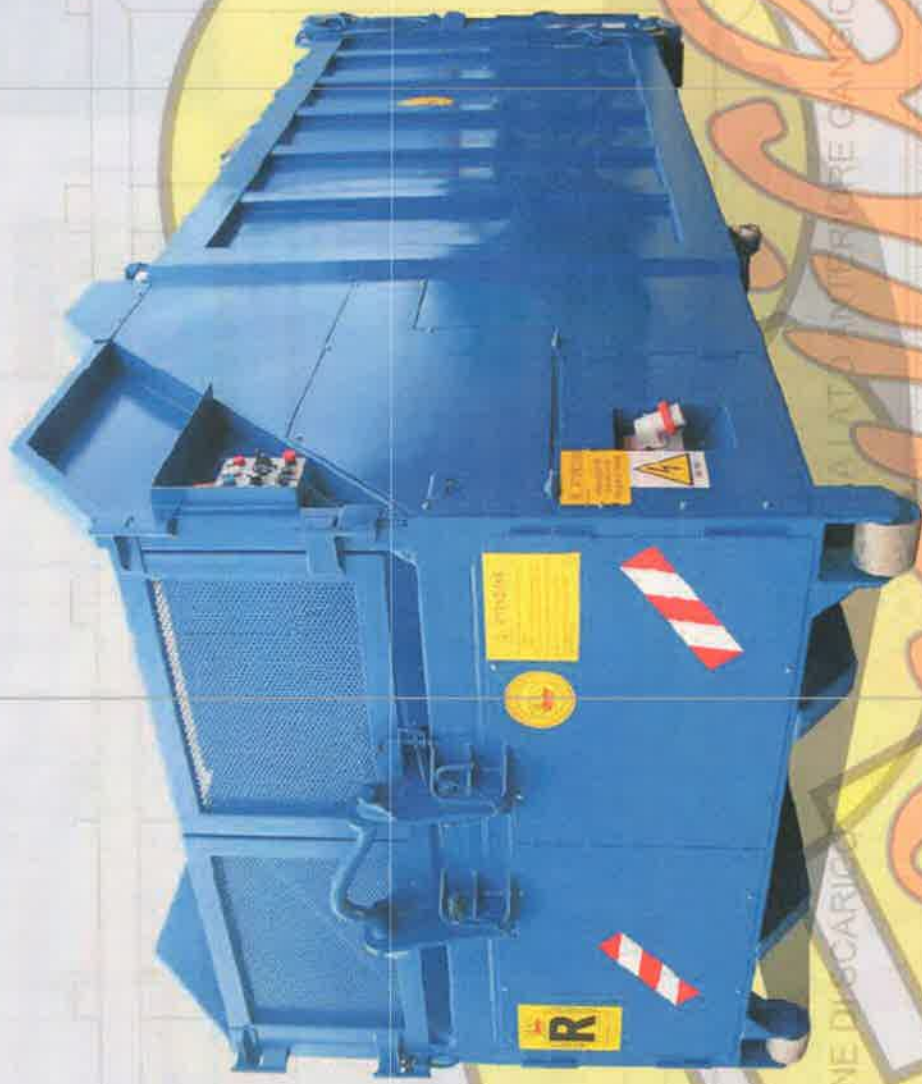
2350

**Eco**  
*Service*

## COMPATTATORE MONOPALA

**COD. 010400150**

ATERALE



TO PORTELLONE DISCARICARE

AVVIO AUTOMATICO PER CAMBIO



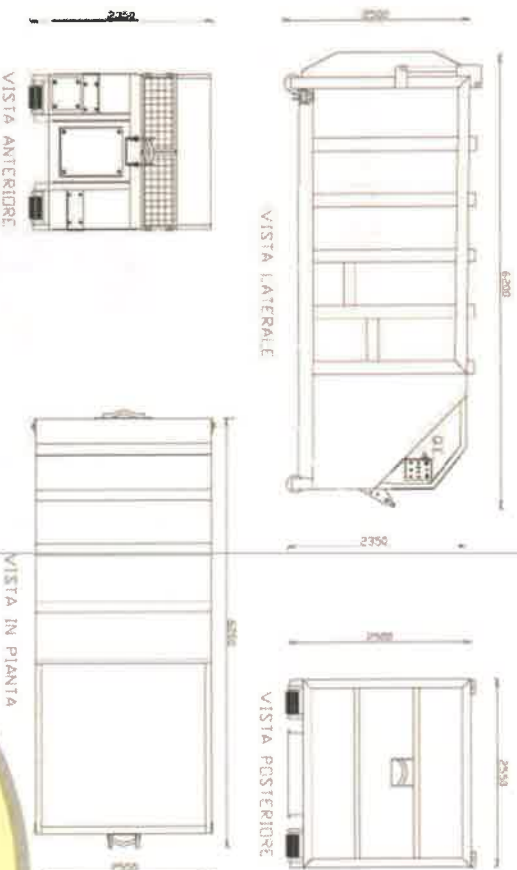
## COMPATTATORI

*pu*

Modello

## Compattatore monopala

# ECO Service



### SCHEMA TECNICA

#### Caratteristiche dimensionali

Lunghezza	Da 5500 a 7200 mm
Larghezza	2550 mm
Altezza	2600 mm
Peso totale	da 4300 a 5000 kg
Larghezza bocca di carico	1950 mm
Raggio di oscillazione	1800 mm
Penetrazione pala	350 mm
Altezza minima di carico	1250 mm
Angolo di rotazione pala	55°

#### Caratteristiche tecniche

Lamiere fondo spessore 50/10 acciaio FE 510  
Lamiere pareti spessore 30/10 acciaio FE 510  
Infilalatturo e rinforzi verticali con profili in acciaio  
Travi INP 200  
Cassone tronco conico per una rapida espulsione dei rifiuti  
Espulsione dei rifiuti tramite spinta pala  
Rulli di scorrimento anteriori e posteriori

#### Potenzialità

Forza di spinta	41000 N (41 tf)
Capacità utile tromoggia	3,4 m <sup>3</sup>
Capacità utile cassone	da 16 a 24 mc
Sezione utile bocca di carico	1,5 m <sup>2</sup>
Tempo ciclo	25 s
Potenzialità (dipende dal materiale)	80 m <sup>3</sup> /h
Potenza installata	da 5,5
Tensione di alimentazione	380 V

#### Conformità

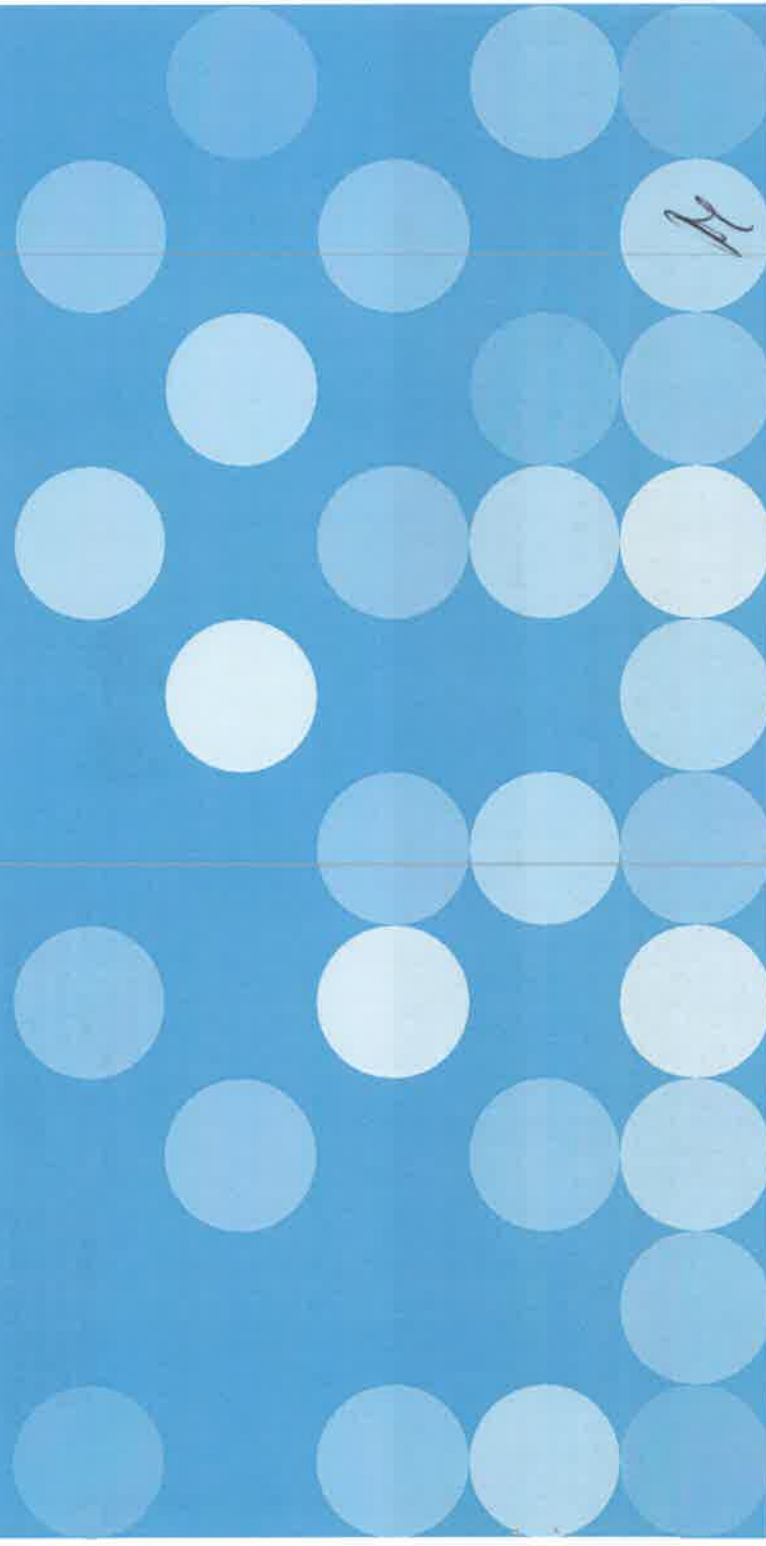
Derivata Macchine 98/37/CEE  
Direttiva bassa tensione (D8T) 93/68/CEE  
Direttiva compatibilità elettromagnetica (EMC) 89/366/CEE 92/31/CEE  
Comando blocco macchina o riempimento cassone  
Segnalatore sonoro e luminoso di macchina operativa  
Santore e spia con comando blocco macchina a raggiungimento livello minimo olio  
Soldature con procedimenti a filo continuo (certificato).  
Verriatura con cicli opposti: con due mono di fondo, due mono di intermedio che spessore e  
Il prodotto è sottoposto a prove e collaudo **finale con emissione del certificato di costruzione e idoneità.**

L'Esco Service si riserva la facoltà di modificare senza preavviso le informazioni, comprese quelle di natura tecnica, contenute nel presente catalogo.



## contenitori per l'ecologia

waste containers / *conteneurs à déchets*



A

rvenditorslagante reitelerlagent distributurifagent



**sede legale**  
registered office  
*siège legal*  
30, piazza della Repubblica  
20121 Milano, Italia

**amministrazione e stabilimento**  
head office and factory  
*siège administratif et usine*  
Viale Spagna  
zona industriale  
84091 Battipaglia (Sa) Italia  
+39 0828 392111 pbx  
+39 0828 392164 fax  
mail@jcoplastic.com  
[www.jcoplastic.com](http://www.jcoplastic.com)



**gruppo jcoplastic**  
jcoplastic group  
*groupe jcoplastic*

Tecno Plastica Lucana Spa  
zona industriale  
Isca Pantanelle 85050  
S. Angelo Le Fratte (Pz) Italia  
+39 0975 386424 tel  
+39 0975 386425 fax

Europlast GmbH  
9772 Dellach im Drautal  
Kärnten, Austria  
+43 4714 8228 tel  
+43 4714 822820 fax  
verkauf@europlast.at  
[www.europlast.at](http://www.europlast.at)

Jcoplastic Iberica 2000 SL  
carretera Castellon Km 207,8  
50740 Fuentes de Ebro  
Zaragoza, Spagna  
+34 976 169035 tel  
+34 976 160676 fax  
[direccion@jcoplastic.es](mailto:direccion@jcoplastic.es)

Ico Plastic Hellas Ltd  
provincial Road Ymittisa-Axos  
58100 Gannitsa, Grecia  
+30 23820 29269 tel  
+30 23820 82750 fax  
[icoplastic@otenet.gr](mailto:icoplastic@otenet.gr)

Icoplastic Ltd  
Unit 7, Dene Valley  
Business Centre  
Kineton, Warwickshire  
CV35 0JD United Kingdom  
+44 (0) 1926 642814 tel  
+44 (0) 1926 642815 fax  
[ico@icoplastic.co.uk](mailto:ico@icoplastic.co.uk)

Conarsa SA  
Riconquista 144 Piso 12  
(C1003ABD)  
Buenos Aires, Argentina  
+54 11 4345 2992 ph  
+54 11 4331 0022 fax  
[acejas@conarsa.com](mailto:acejas@conarsa.com)

Battipaglia (SA) Italy



La Jcoplastic SpA si riserva il diritto di apportare in qualsiasi momento e senza preavviso modifiche e migliorie di natura tecnica e commerciale ai modelli descritti.  
Jcoplastic SpA has the right to alter the data of the described models due to technical or commercial modifications and improvements at any time without giving notice.  
«Jcoplastic SpA se réserve le droit d'apporter des modifications et améliorations de nature technique et commerciale aux modèles décrits à n'importe quel moment.»

**lit 80**



**lit 120**



**lit 140**



**lit 240**



**lit 360**



**ruote ø 200 mm**  
wheels ø 200 mm  
roues ø 200 mm

**lit 360**



**ruote ø 300 mm**  
wheels ø 300 mm  
roues ø 300 mm

**versioni per raccolta differenziata**  
selective collection models  
*modèles pour la collecte sélective*



**accessori**  
optional / *accessoires*



**pedaliera**  
fit opening foot pedal  
*ouverture escamotable à pédale*



**paletto antilift**  
disponibile per lit 80, 120, 240  
lift-proof feet available for lit 80,  
120 and 240 (in modelli  
*poignées anti-élévation pour 80 L,  
120 L et 240 L*)



**anello reggisacco**  
disponibile per lit 120, 140, 240  
bag holding ring available only for  
120, 140 and 240 lit models  
*anneau porte-bac disponible pour  
120 L, 140 L et 240 L*



**serrature a chiave**  
a gravità e/o con chiave  
gravity and/or with key locks for  
closing the lid  
*verrou à clé / verrou à gravité  
et / ou à clé*

articolo article	farmaci scaduti out of date medicaments usagés	pila esauiste expired batteries usagées	materiale organico waste déchets organiques	lattine cans boîte	vetro/ plastica glass/ plastica verre / plastique	carta paper papier
lit 80			•	•	•	•
lit 120	•	•	•	•	•	•
lit 140	•	•	•	•	•	•
lit 240			•	•	•	•
lit 360			•	•	•	•

**serie Compact**

a norma UNI EN 840 (UNI 10571 e DIN 30700)  
according to UNI EN 840 (UNI 10571 and DIN 30700) standards  
conformes aux normes UNI EN 840 (UNI 10571 et DIN 30700)

**It 660**



**It 770**



**serie Mid**

a norma UNI EN 840 (UNI 10571 e DIN 30700)  
according to UNI EN 840 (UNI 10571 and DIN 30700) standards  
conformes aux normes UNI EN 840 (UNI 10571 et DIN 30700)

**It 1000**



**It 1000**

grecoato /reinforced / renforcé



**It 1100**

copercchio piano  
flat lid / couvercle plan



**versioni per raccolta differenziata**  
selective collection models / modèles pour la collecte sélective



articolo article	vetro/plastica glass/plastics verre/plastique	lattine cans boîte	carta paper papier	generica generic multusage
It 660	•	•	•	•
It 770	•	•	•	•
It 1000	•	•	•	•
It 1000 grecoato	•	•	•	•
It 1100 cap. basculante	•	•	•	•
It 1100 cap. piano	•	•	•	•

**accessori**  
optionals / accessoires



pedaliera e/o freno  
centralizzato  
pedalling foot/pedal  
and/or central brake  
pédalière e/ou frein  
centralisé

blocco direzionale  
directional block  
bloqueur des roues



ammortizzatore chiusura  
copercchio  
damper for closing the lid  
amortisseur fermeture  
couvercle



serratura copercchio a  
gravità e/o con chiave  
lock (gravity and/or by  
key) for closing the lid  
serrure couvercle  
à gravité et/ou à clé